

# GSB Verteilung

Version 0.2

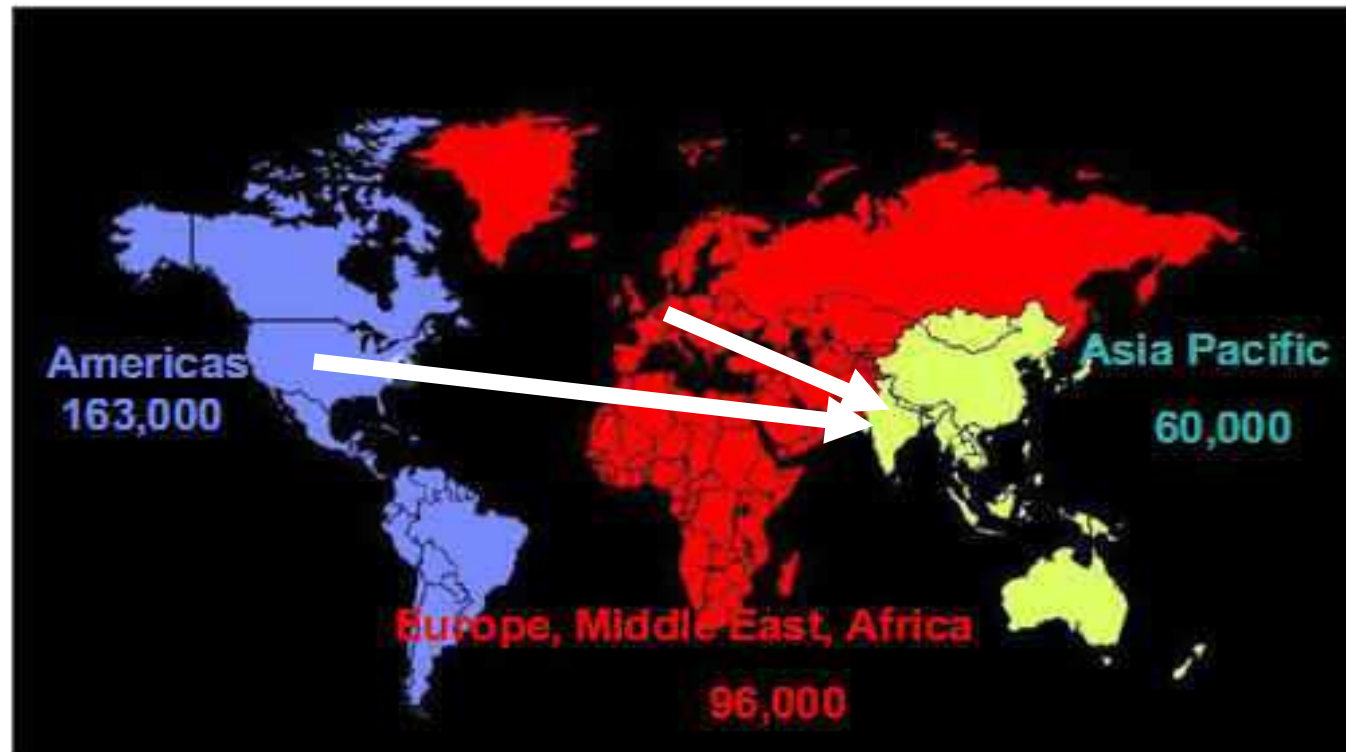
# Inhaltsverzeichnis

- GSB Mitarbeiter 2002
- Mitarbeiter Entwicklung bis 2017
- Mitarbeiter Weltweit
- Mitarbeiter Deutschland
- Mitarbeiter Indien
- Ergebnis

320000 MA tragen 2002 zum Erfolg von  
GSB bei



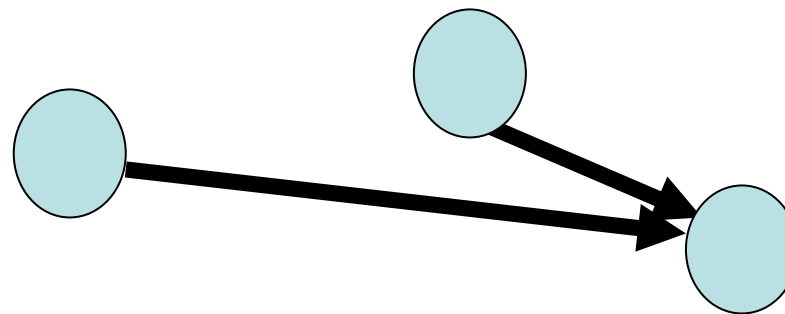
320000 MA tragen 2002 zum Erfolg von  
GSB bei



# 320000 MA tragen 2002 zum Erfolg von GSB bei

Mitarbeiterquelle  
Americas

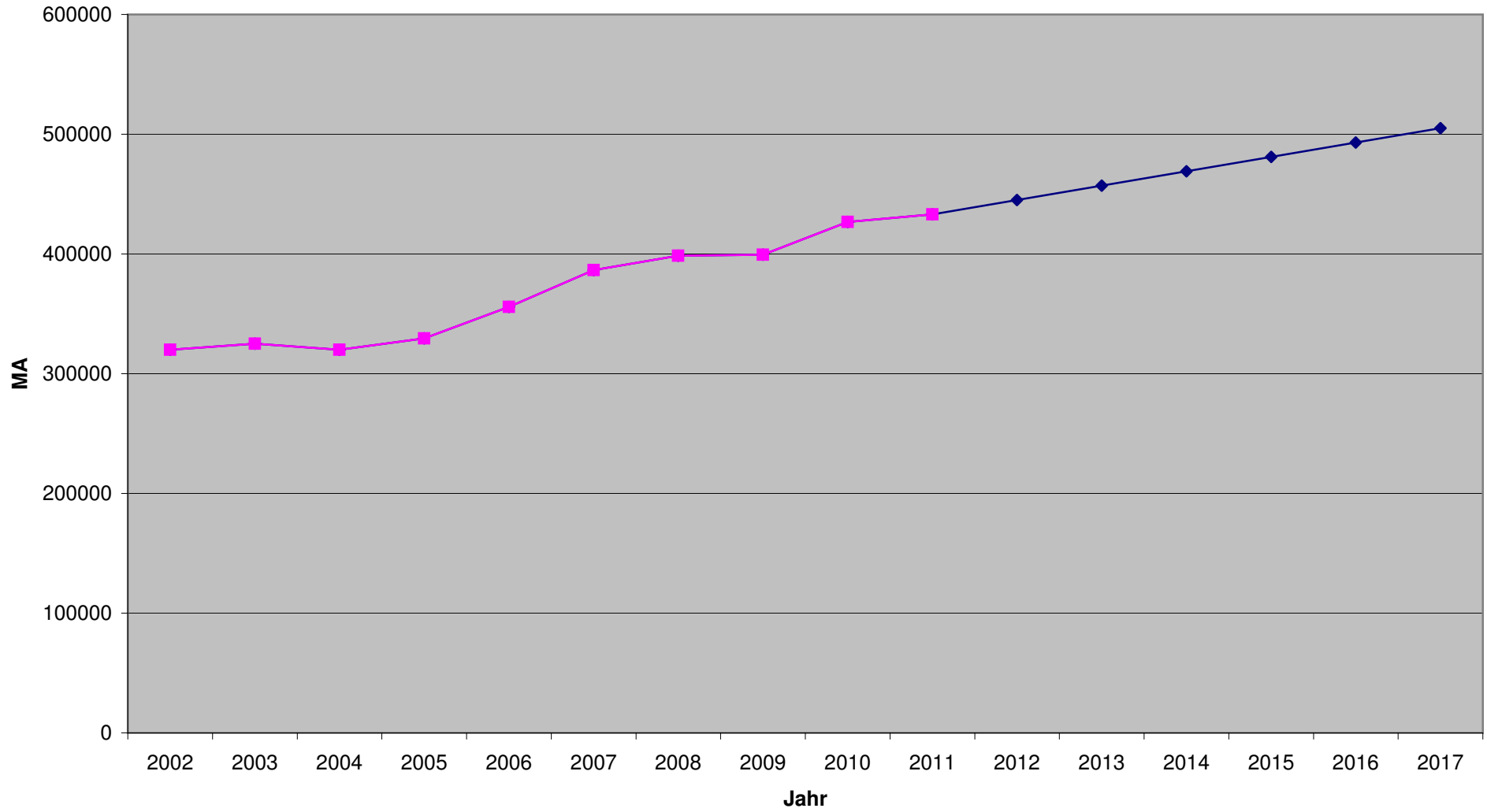
Mitarbeiterquelle  
Europa



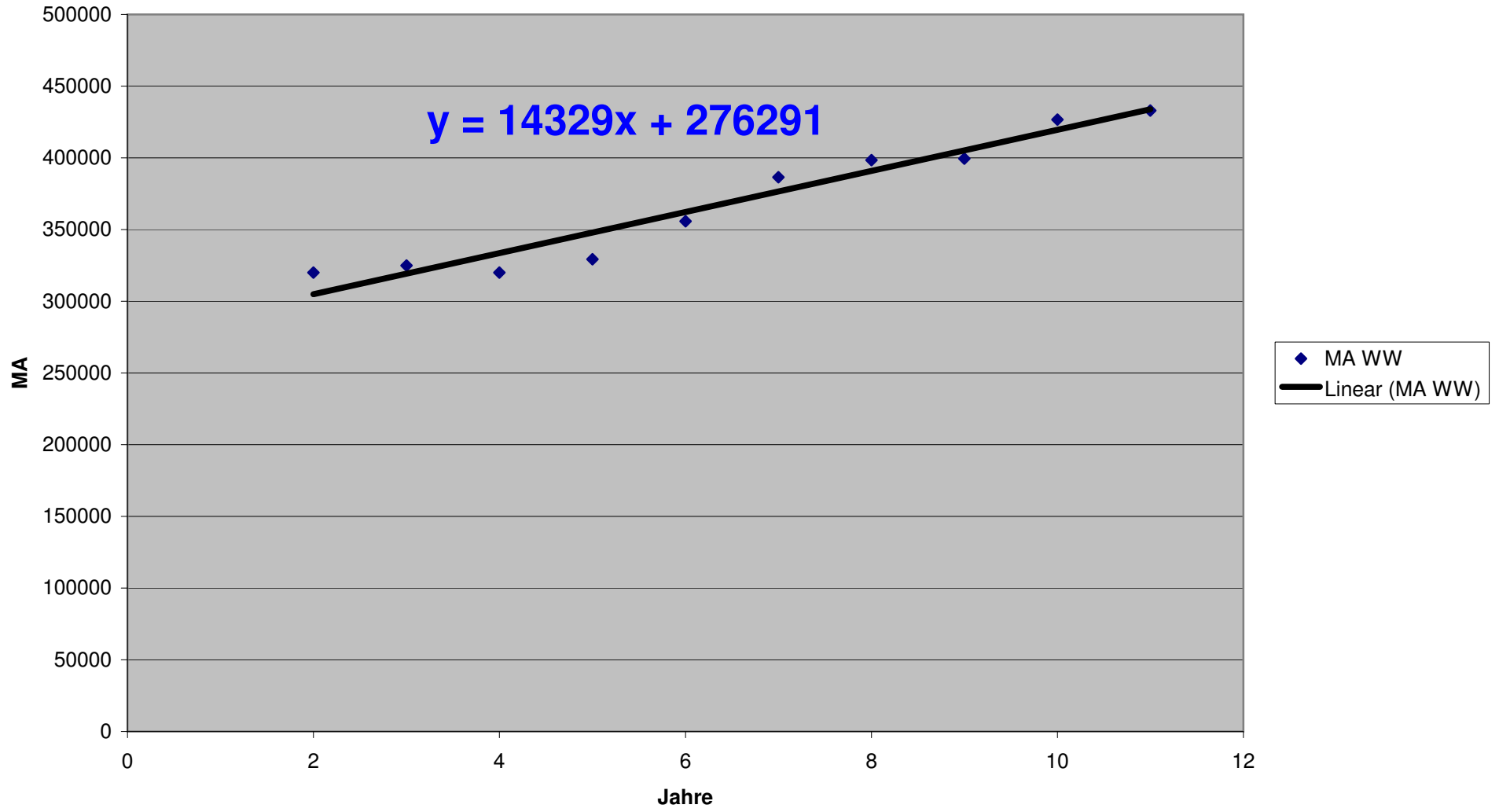
Mitarbeitersenke  
India

Jahr	Mitarbeiter				
	Weltweit	Amerika	Deutschland	India	
2002	320000	154000	29000	5000	2
2003	325000	147000	26000	9000	3
2004	320000	140000	24000	23010	4
2005	329373	133789	25000	38500	5
2006	355766	127000	22000	53000	6
2007	386558	121000	21500	74000	7
2008	398455	115000	22000	94000	8
2009	399409	105000	23000	112900	9
2010	426751	101000	21500	131001	10
2011	433000	98000	20000	154000	11
2012	445000	91000	18500	174000	12
2013	457000	84000	17000	194000	13
2014	469000	77000	16500	214000	14
2015	481000	70000	15000	234000	15
2016	493000	63000	13500	254000	16
2017	505000	54000	12000	274000	17
<b>DELTA</b>	14329	-6444	-770	17163	
<b>Roundup</b>	15000	-6500	-770	17000	

## Mitarbeiter Weltweit

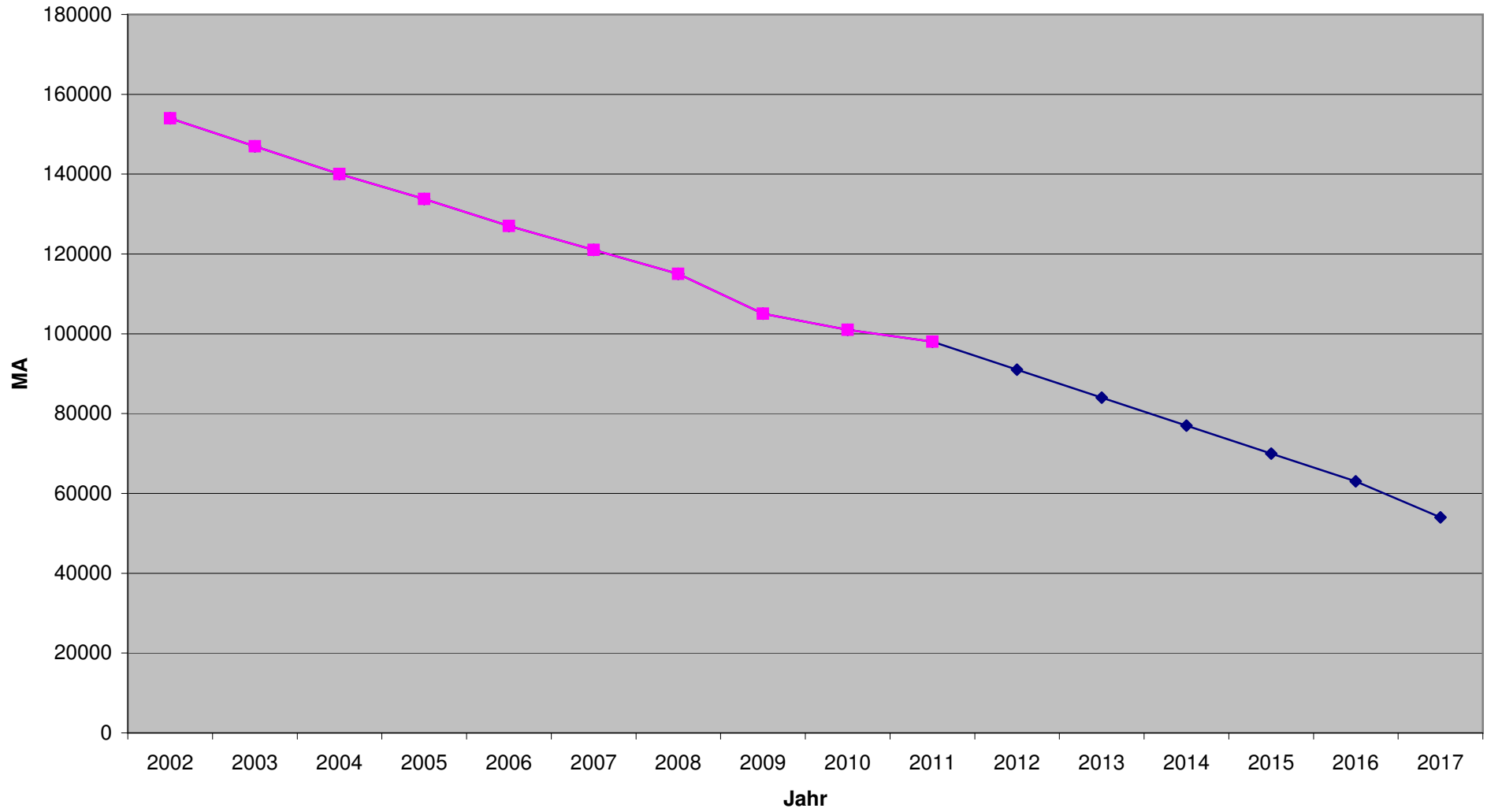


# Mitarbeiter Weltweit

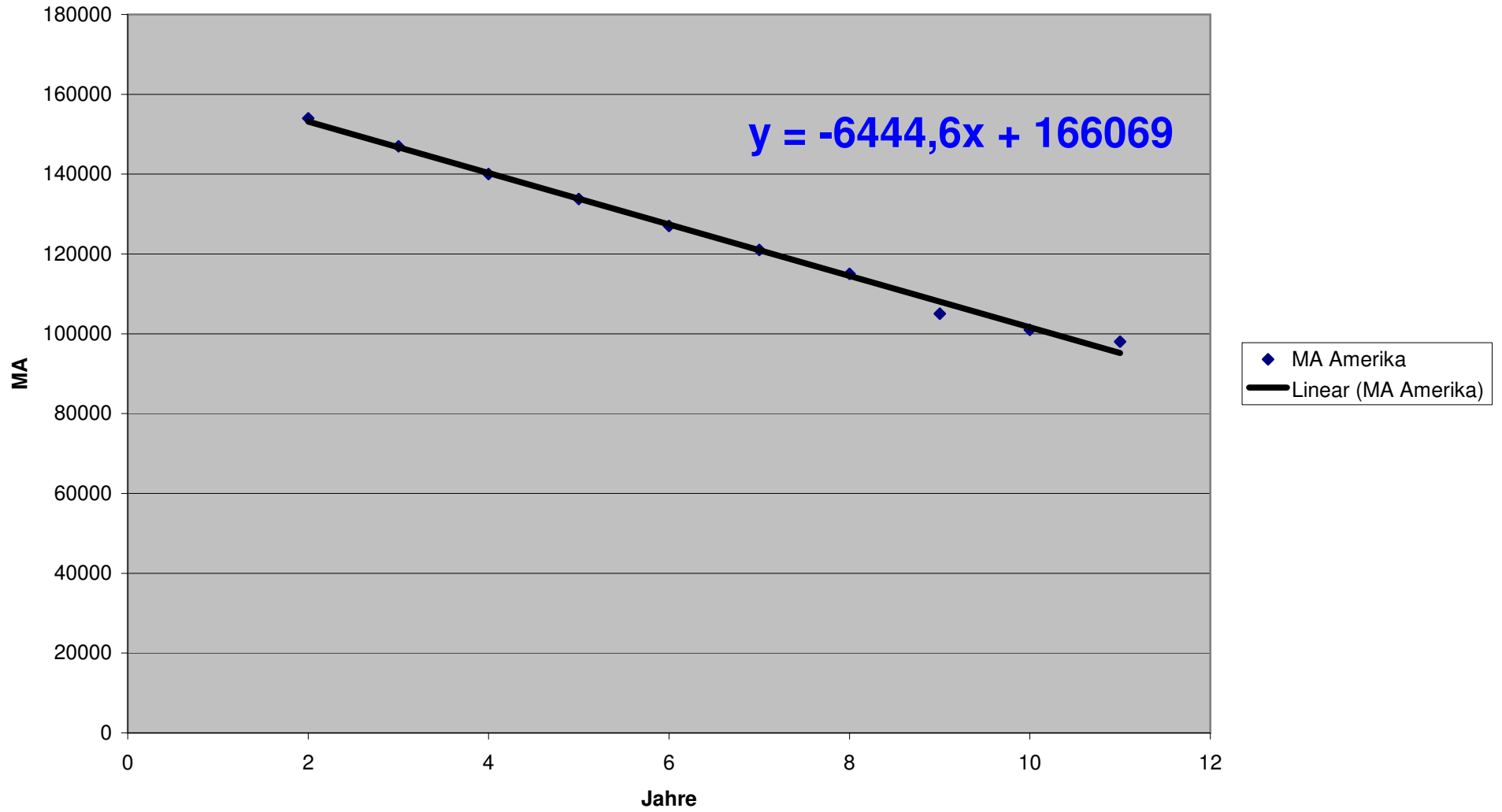




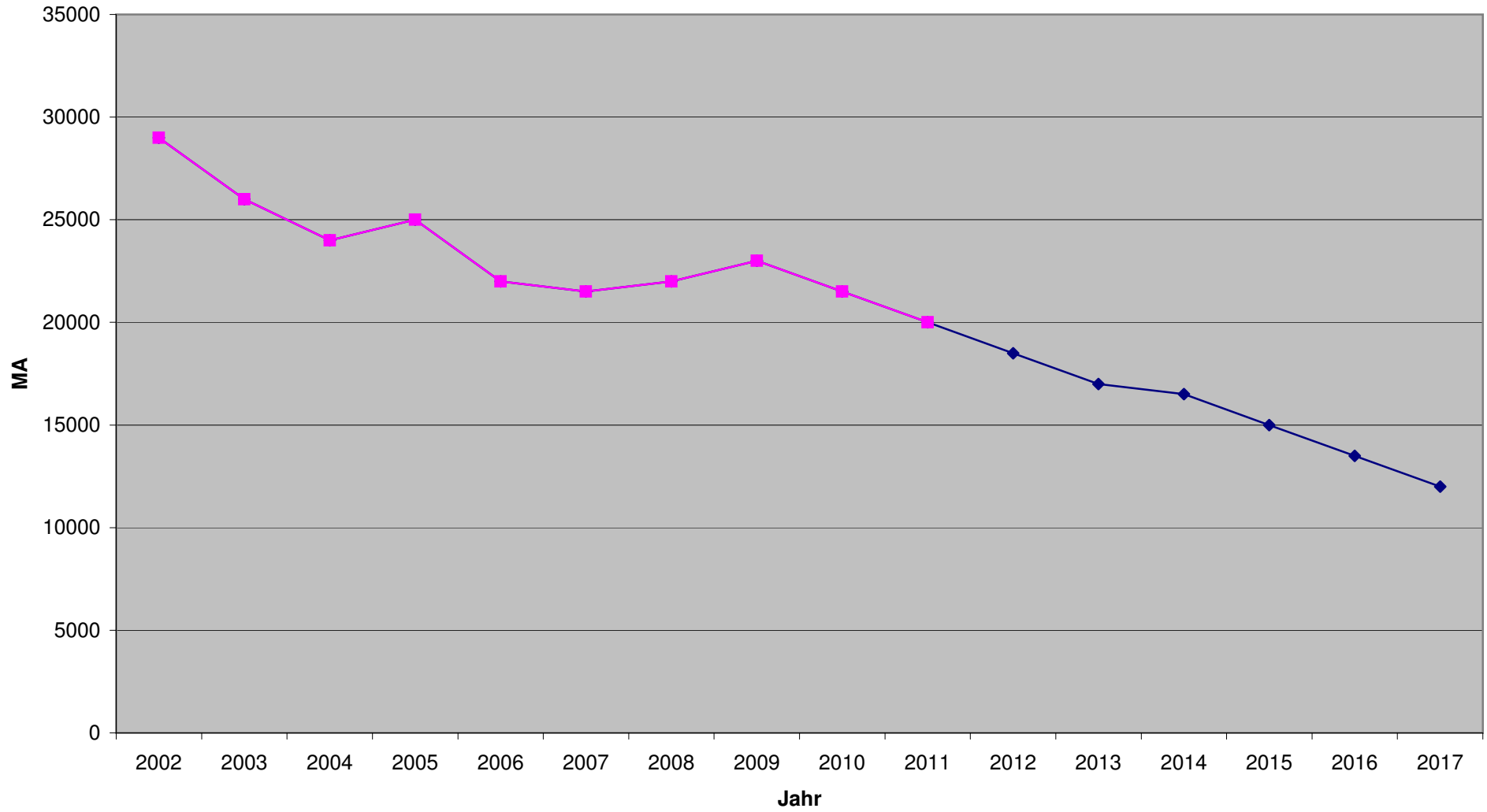
### Mitarbeiter Amerika



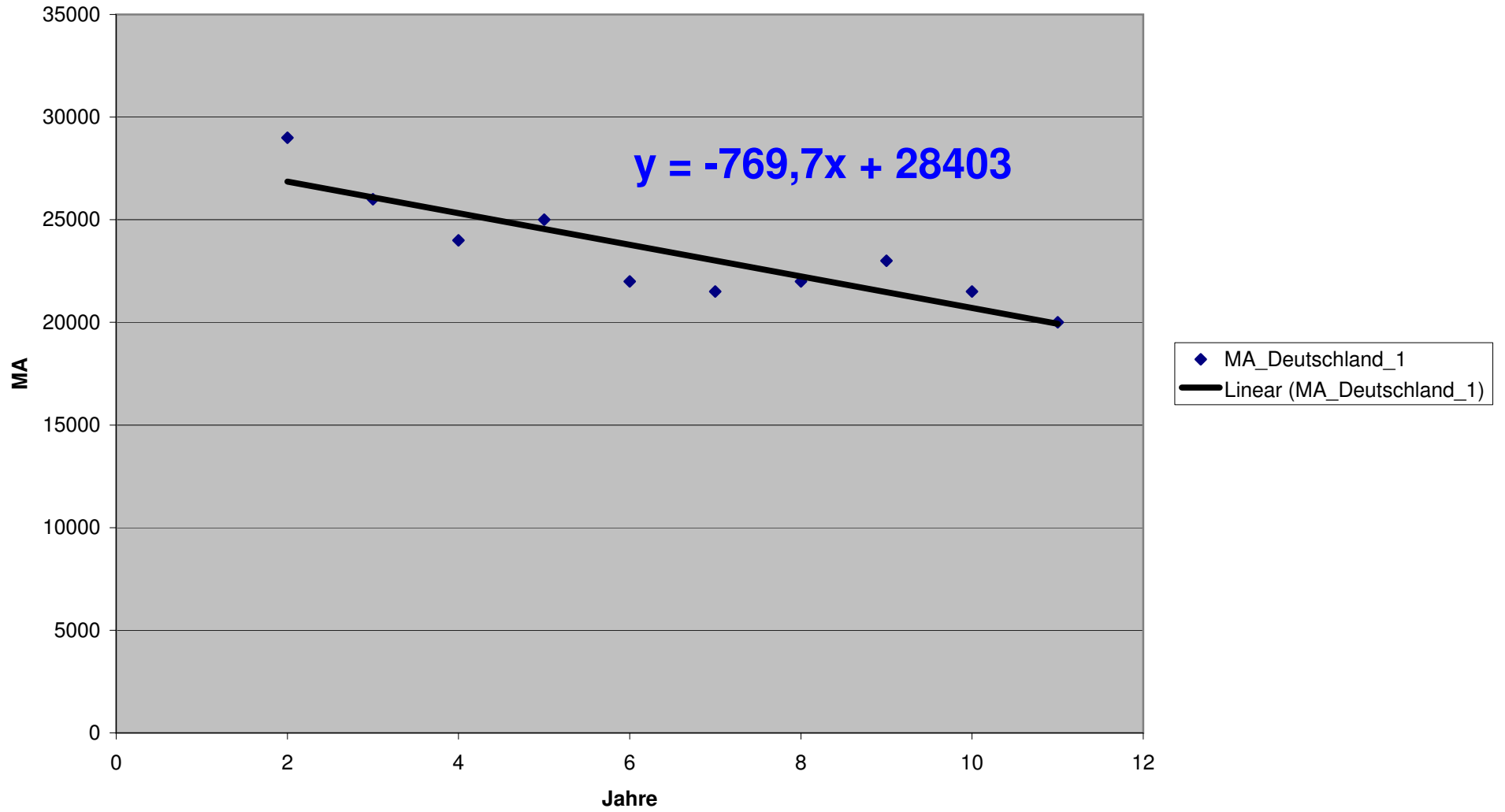
### Mitarbeiter Amerika



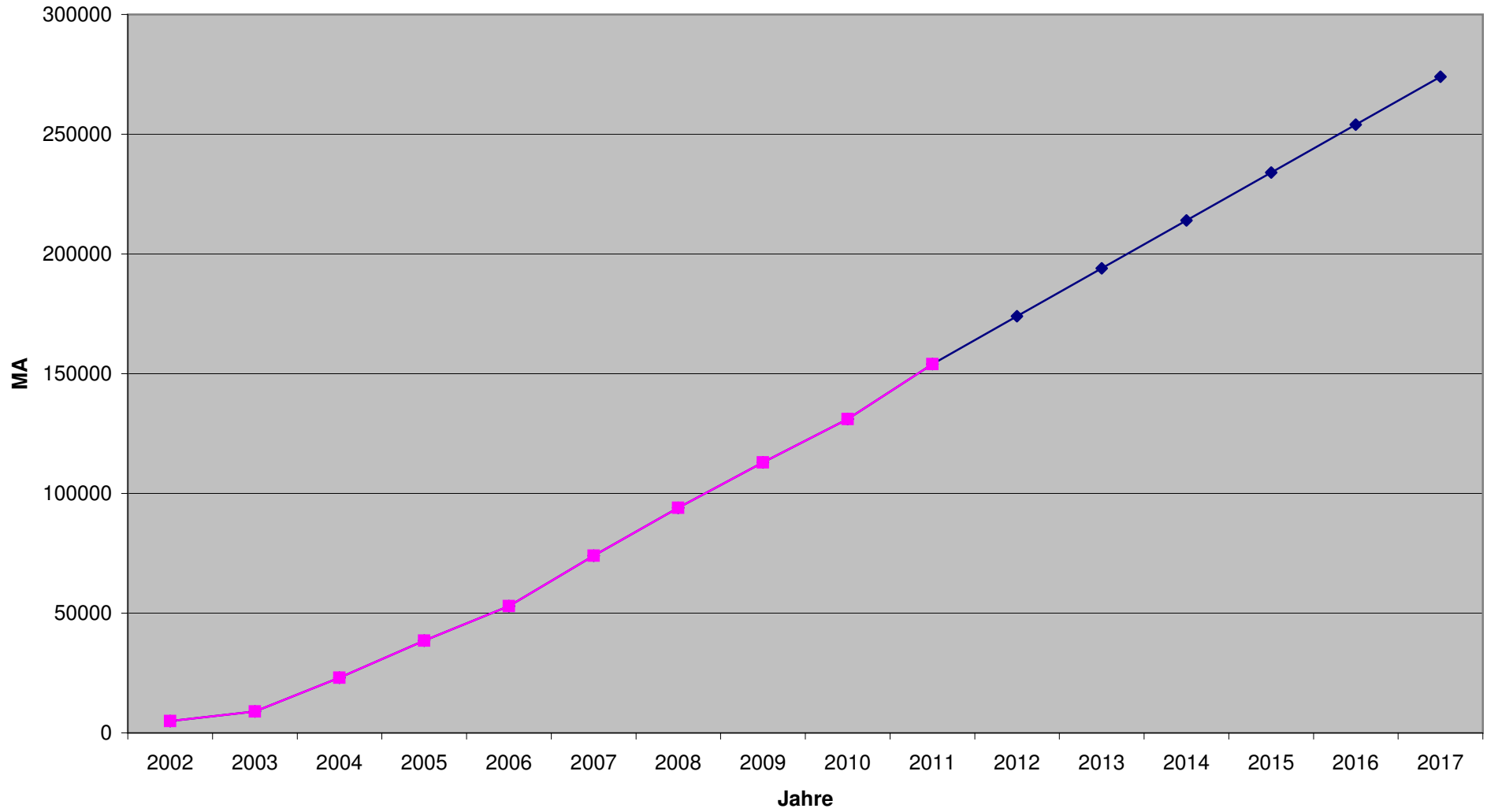
## Mitarbeiter Deutschland



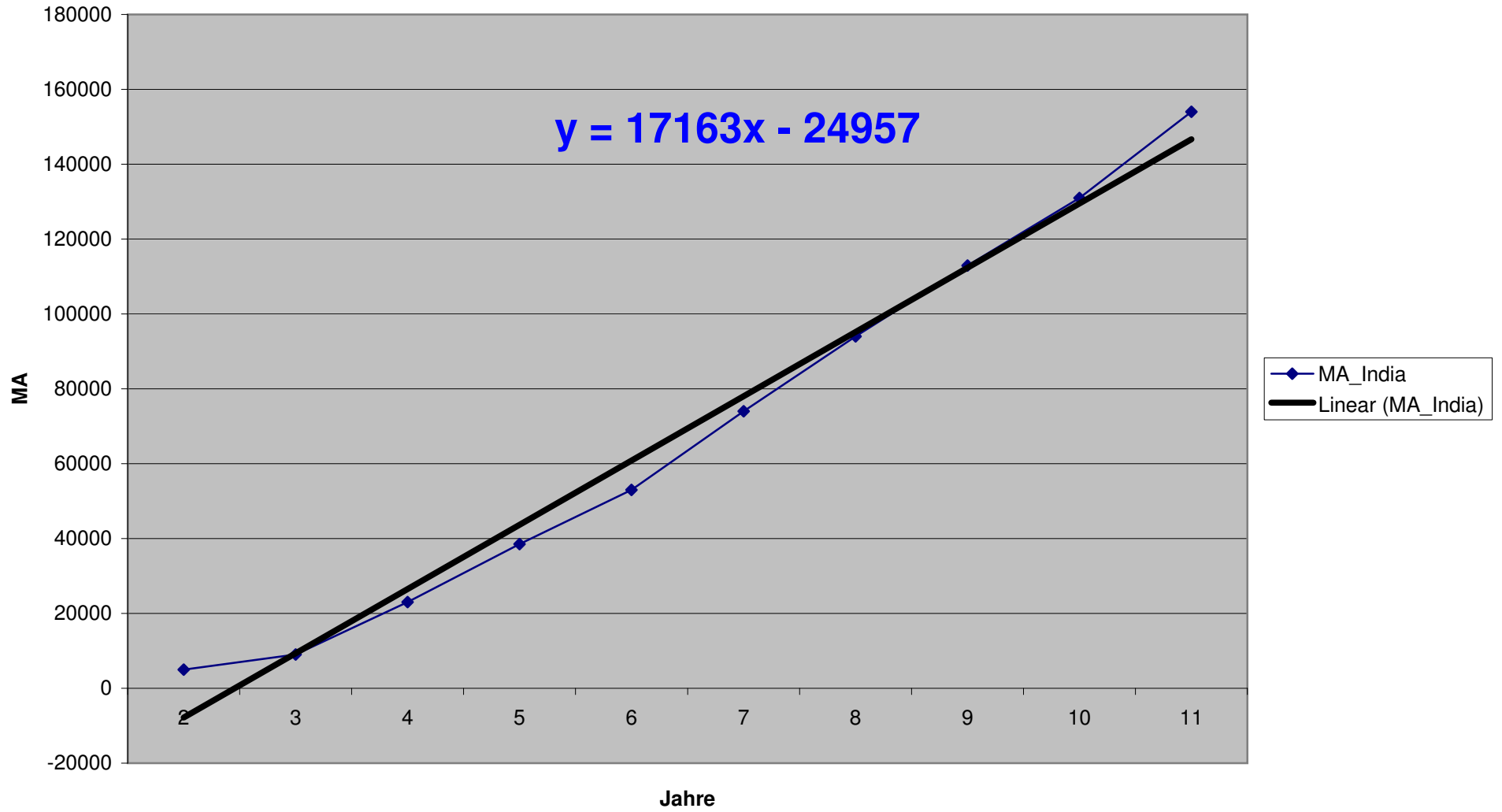
# Mitarbeiter Deutschland



## Mitarbeiter India



### Mitarbeiter India



# Ergebnis

- Die Mitarbeiterquellen (genauer gesagt die Headcounts) sind Americas und Europa und die Mitarbeitersenke ist Indien
- Es erfolgt eine Globale Verlagerung der Headcounts hin zu billigeren Lohnkosten

# Global Small Blue



Das Ziel von **GSB** sind hervorragende humanistische Analysen von aktuellen Fragen der Unternehmen

**Diese Präsentation wurde Ihnen gewidmet von SPI**